

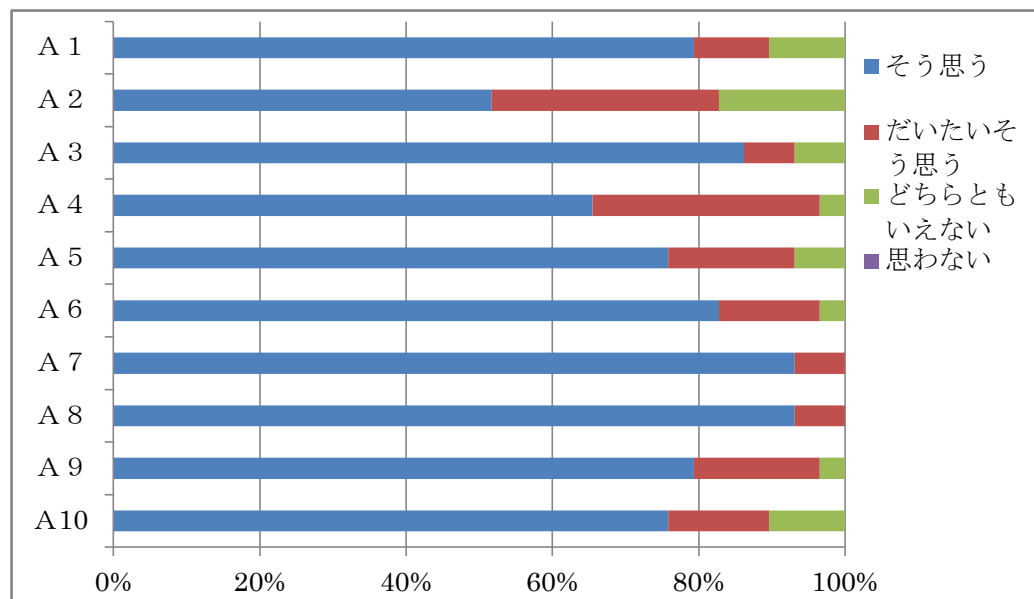


幼稚園保護者アンケートへのご協力、ありがとうございました

平成 28 年（2016 年）2 月 16 日 横須賀市立諏訪幼稚園長 黒岩一隆

【 調査対象：保護者 32 家庭、回収数 29（回収率 91%） 】

- Q 1. お子さんは幼稚園に楽しく通っていますか。
- Q 2. 幼稚園の教育目標はご存じですか。
- Q 3. 教師は分かりやすい保育指導をしていますか。
- Q 4. 幼稚園から出る文書は分かりやすいですか。
- Q 5. どの子にも適切なフォローがされていますか。
- Q 6. 自分のお子さんのクラスに満足していますか。
- Q 7. 担任や幼稚園に気軽に相談できましたか。
- Q 8. 面談などを通してお子さんの学びのようすが分かりましたか。
- Q 9. 幼稚園の行事の時期や回数、費用などは適切でしたか。
- Q 10. 親しみやすい、地域に開かれた幼稚園だと思いますか。



昨年 12 月にご協力いただきました「幼稚園保護者アンケート」の集計結果をお知らせいたします。この結果を次年度の幼稚園経営につなげる資料とさせていただきます、子どもや保護者の願いや思いをしっかり受け止め、さまざまな園行事や教育課程、保育活動等に反映して参ります。

《 アンケート結果から 》

①設問 1・3・5 ⇒ すべての子どもが幼稚園に楽しく通えるように、サポート体制も含めて保育活動の充実に努めます。

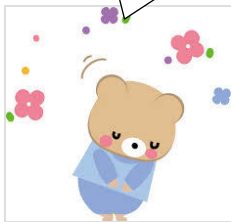
②設問 2 ⇒ 幼稚園の教育目標については、さまざまな機会を通してお伝えできるように改善します。

また、自由記述欄（裏面参照）に寄せられました貴重なご意見・ご要望ありがとうございました。これからも引き続き、子ども達にとって安心・安全、そして笑顔あふれる保育環境を築いていくよう心がけて参ります。

【 自由記述欄 】

- 毎日、幼稚園を楽しみにしています。行事や作品などをもう少し見学できたら嬉しいです。
- いつもきめ細かいご指導ありがとうございます。お陰様で毎日楽しく通園させて頂いております。残り少ない幼稚園生活ですがよろしく申し上げます。
- 雨の日でもテレビを見ている時間に他のことができたらいいのではと思っています。テレビは確かに子どもは喜びますが、幼稚園でやることであれば他のことでも喜ぶと思うので。テレビについてだけ気になっていましたが、他のことについては多くの経験をさせていただいたり、何より子どもが幼稚園が大好きなので日頃より心から感謝しております。いつもありがとうございます。
- 小学生や中学生、高齢者の方々と交流できる機会があり、いろいろな体験ができるので幼稚園が閉園しまうのがとても残念です。毎日楽しく通わせていただきありがとうございました！
- 諏訪幼稚園の諸先生方のきめ細やかな気配りは、すべての子どもに対する平等な視点で指導してくださり、ありがたく安心して通わせております。他のお子様の成長ぶりもあわせて感じる事ができ、幼稚園の行事や活動を見るのも楽しませてもらっております。
- 園からのお便りに、月ごとの保育のねらいを載せて頂けると嬉しいです。保護者から見て日々や月の保育の積み重ねで、どのように子どもが成長していくのかが分かりやすくなると思います。
- 園庭開放の際、保護者が責任を持って片づけするという条件で、砂場セットや縄跳びなどの貸し出しがあると遊びの幅が広がると思います。

アンケートへのご協力
ありがとうございました



- このままなくなるのは心からもったいないと思う。もっと増やしたら横須賀の魅力になるのではないかと思う。先生方の子どもや保護者への心づかいに感謝できません。ありがとうございます。
- 今まで2年近く通園していて特に大きな要望はありません。それは子どもが1回も「幼稚園に行きたくない」と言ったことがないのが第一です。折り紙、お絵かき etc. 家で遊びでやっていないことも幼稚園でやれば遊びを通した教育になっているのだと、子どもの成長を見れば良くわかります。先生方のご指導のすばらしさに本当に感謝しております。市立だから出来た事もたくさんあったと思いますが、教育委員会といいながら本当の教育を分かっていない方たちに幼稚園をつぶされるのがくやしくてなりません。
- 毎日楽しく通園しています。幼稚園で習う歌や遊びなど、昔ながらの素朴なものが多く、子どもの心を育んでくれるように思います。どの子もみな伸び伸びと楽しんでいる様子がよくわかるので、安心して通わせることができます。ありがとうございます。